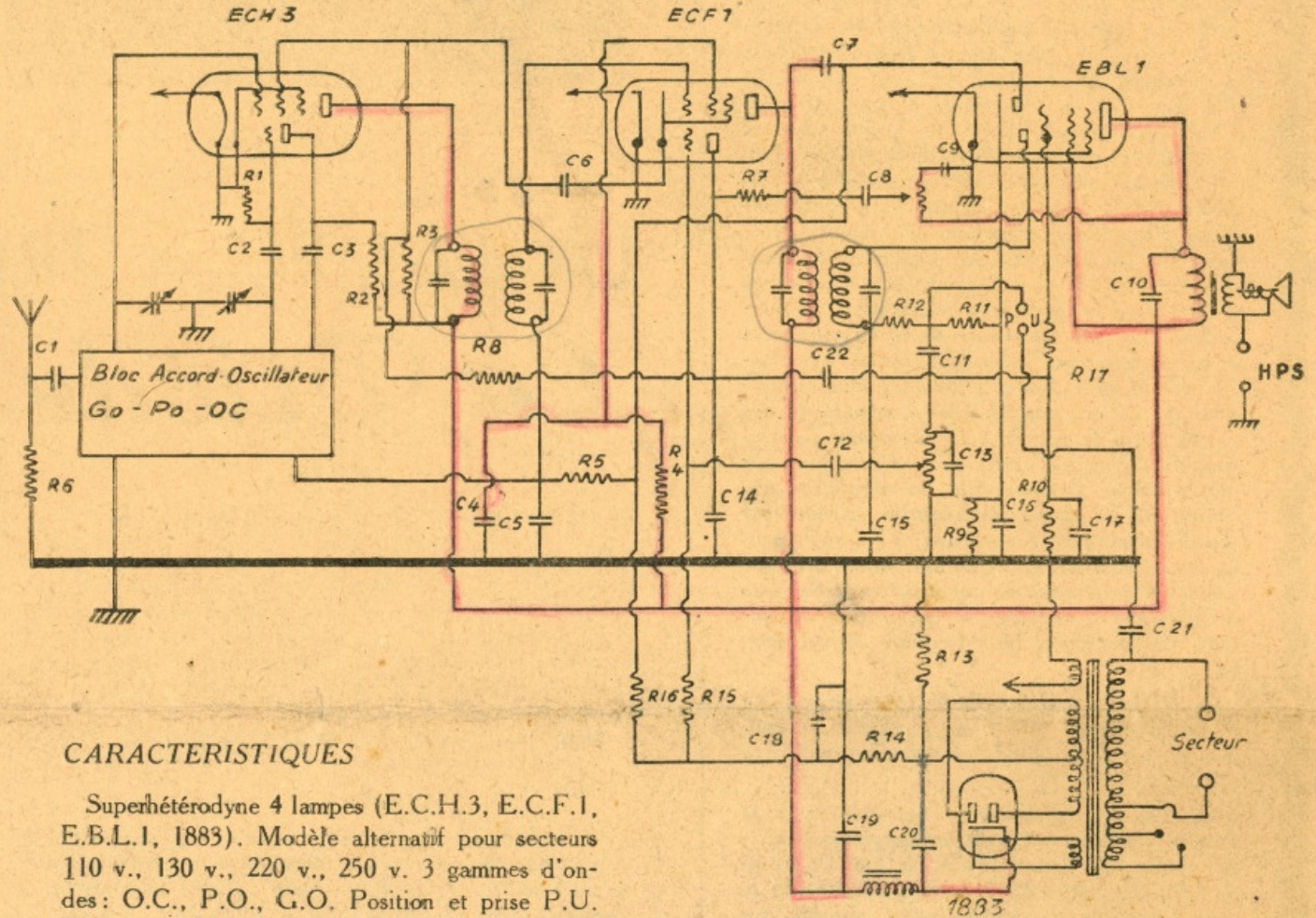
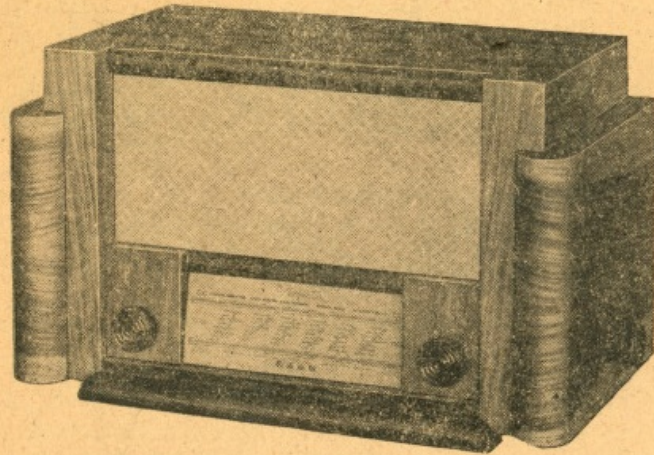


Faust



RESISTANCES

C 1	300	cm
C 2	50	cm
C 3	300	cm
C 4	50.000	cm
C 5	0,1	mf
C 6	0,1	mf
C 7	10	cm
C 8	5.000	cm
C 9	5.000	cm
C 10	5.000	cm
C 11	20.000	cm
C 12	20.000	cm
C 13	100	cm
C 14	100	cm
C 15	100	cm
C 16	20	mf
C 17	100	cm
C 18	0,1	mf
C 19	8	mf
C 20	16	mf
C 21	0,1	mf
C 22	50.000	cm

CONDENSATEURS

R 1	50.000	ohms
R 2	25.000	ohms
R 3	45.000	ohms
R 4	100.000	ohms
R 5	100.000	ohms
R 6	5.000	ohms
R 7	100.000	ohms
R 8	30.000	ohms
R 9	150	ohms
R 10	500.000	ohms
R 11	500.000	ohms
R 12	50.000	ohms
R 13	40	ohms
R 14	500.000	ohms
R 15	1 mégohm	
R 16	500.000	ohms
R 17	5.000	ohms
P 1	500.000	ohms
P 2	500.000	ohms

CARACTERISTIQUES

Superhétérodyne 4 lampes (E.C.H.3, E.C.F.1, E.B.L.1, 1883). Modèle alternatif pour secteurs 110 v., 130 v., 220 v., 250 v. 3 gammes d'ondes: O.C., P.O., G.O. Position et prise P.U. Prise pour haut-parleur supplémentaire. Antifading retardé. Contre-réaction comportant un réglage de tonalité. Polarisation retour de la haute tension, sauf pour la lampe finale. Dynamique 18 cm. Ebénisterie noyer, vernie au tampon. Dimensions extérieures 50 x 28 x 30. Poids 9 kg 500.

Remarque : Ne pas oublier que le premier chimique de filtrage a son moins relié au point milieu de l'enroulement H.T. et non à la masse.